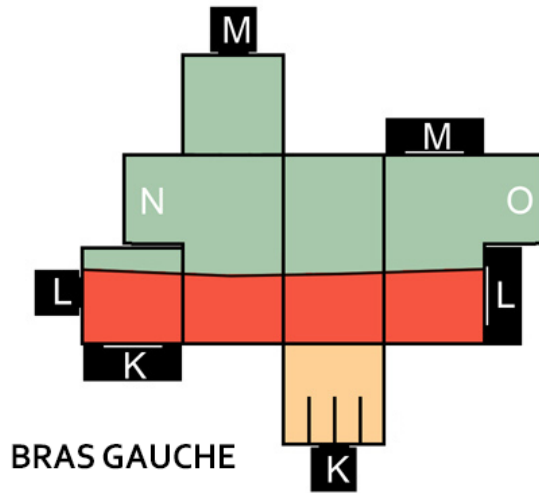
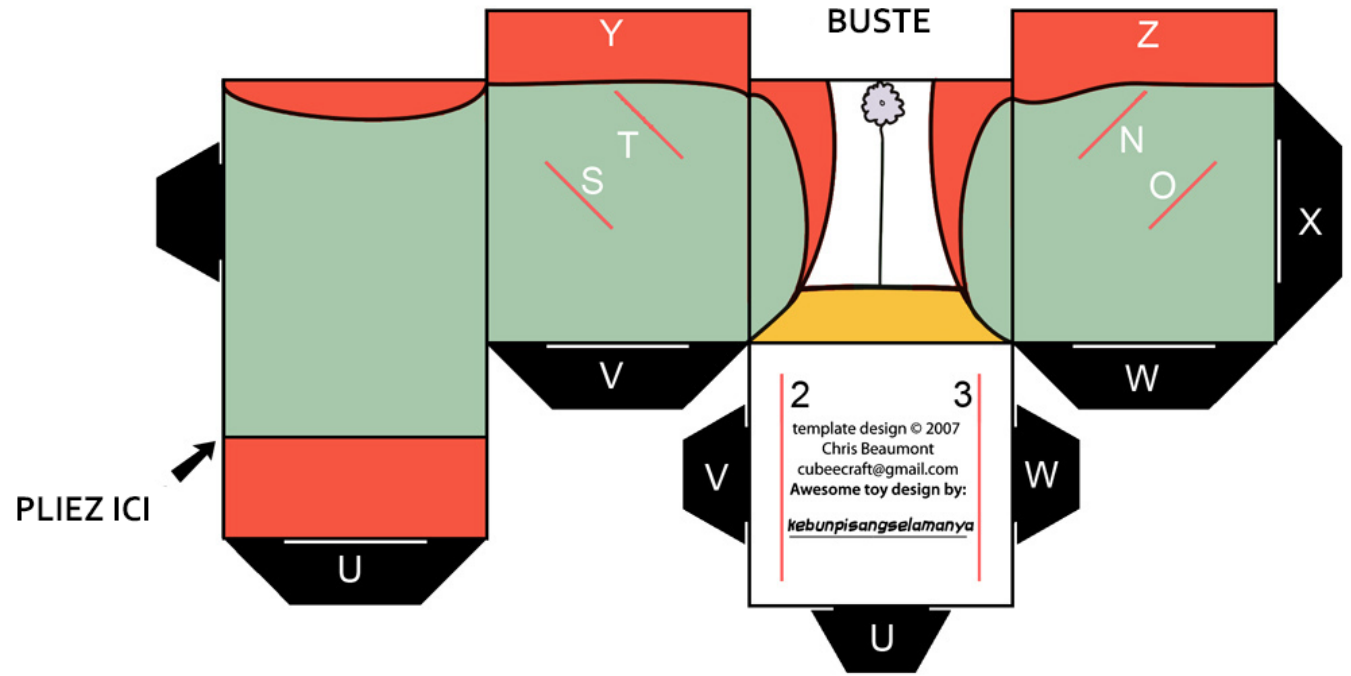


Découpez soigneusement les 2 formes de la page. Utilisez un cutter pour fendre les lignes blanches marquées de lettres. Le ruban adhésif et la colle ne sont pas nécessaires. Il est recommandé d'utiliser du papier plus épais.

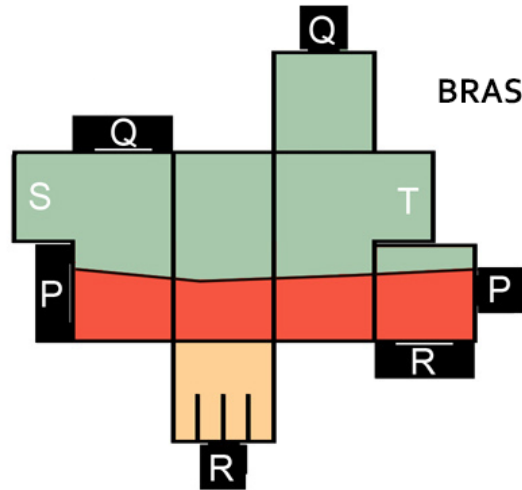


BRAS GAUCHE

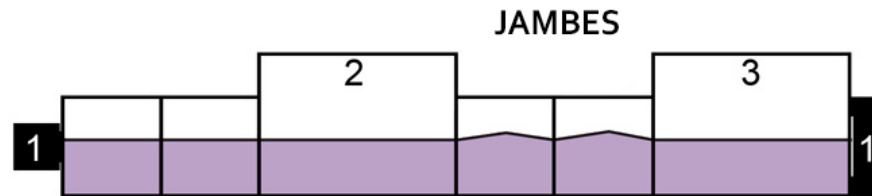


PLIEZ ICI

BUSTE

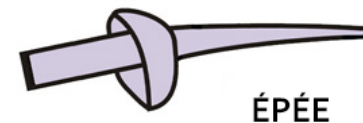


BRAS DROIT



JAMBES

Découpez soigneusement les 2 formes de la page.  
 Utilisez un cutter pour fendre les lignes blanches  
 marquées de lettres.  
 Le ruban adhésif et la colle ne sont pas  
 nécessaires.  
 Il est recommandé d'utiliser du papier plus épais.



ÉPÉE